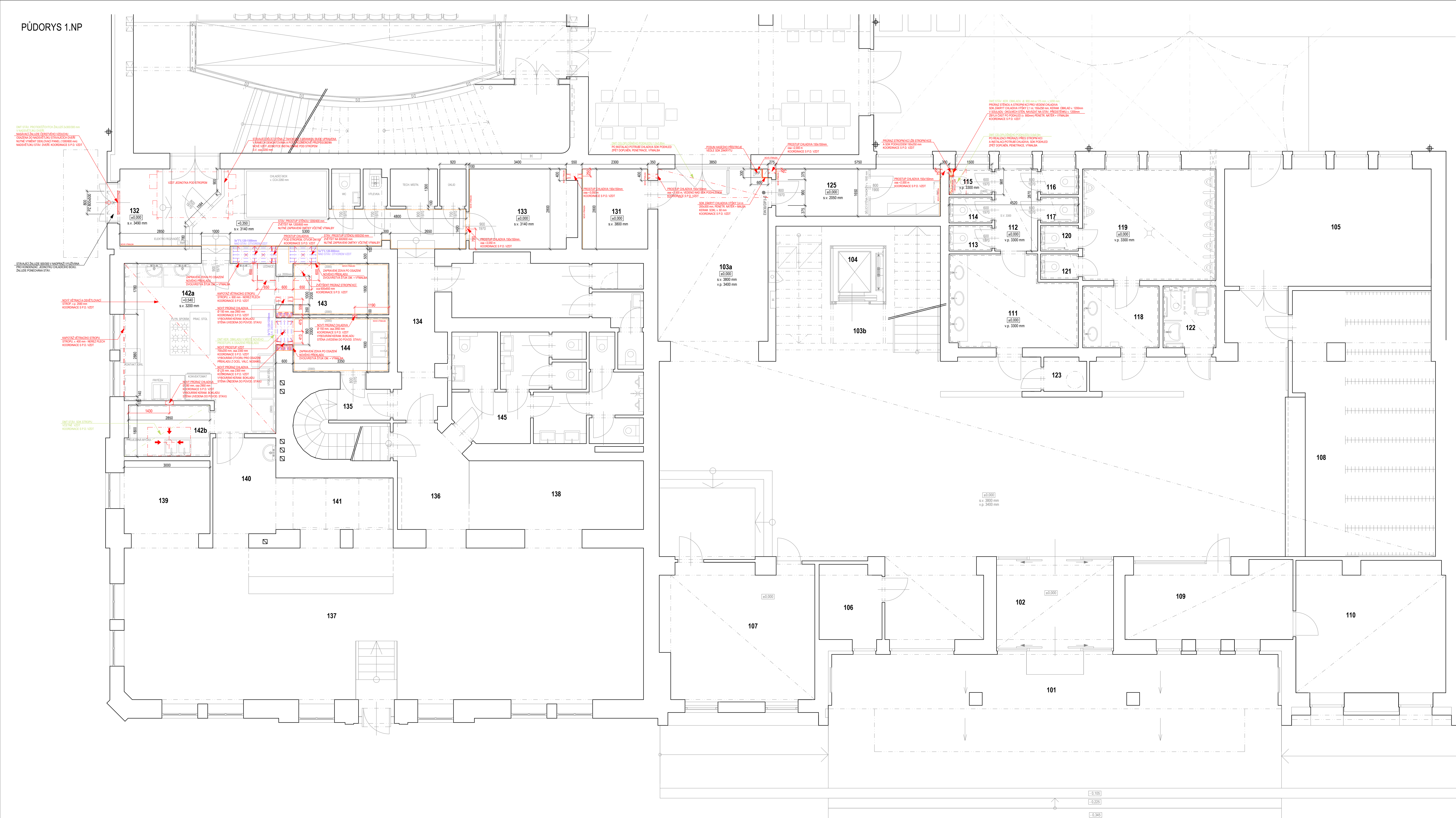


PŮDORYS 1.NP



LEGENDA MISTNOSTI 1.NP:												
	C.M.	MISTNOST	PLOUHA n2		C.M.	MISTNOST	PLOUHA n2		C.M.	MISTNOST	PLOUHA n2	
101	VSTUP	20,25	104	VYTAKOVA SACHITA 139 kg / 0,508	4,70	107	SATNA NAFUJENIKU	47,00	112	PREDSEJ. WC ZENY	14,40	
102	ZACHREJ	12,30	105	SKLAD MAMTNU	30,50	108	KANCELAR	15,50	113	WC KADINIA, ZENY - NAFUJENIKU	1,35	
103a	PODPOHODNY PROSTOR	23,50	106	EL. RODOVNA	5,00	109	KANCELAR	23,85	114	WC KADINIA, ZENY - NAFUJENIKU IMZ	1,35	
			107	KALUBONA	24,20	111	PREDSEJ. WC - ZENY	4,25				

Č.M.	MÍSTNOST	PLOCHA m ²	POOLAHA	STĚNY	STROP
103a	Foyer	190,00	KERAM. GLAZURA PROTISLUK. JSL, FORMÁT 600x600 mm; BARVA SVĚTLÉ BEŽOVY, POVRCH MAT	DVOUSLOVNÁ ŠTUKA, OMÍTKA - LOKÁLNÍ DOPRAVENÍ OTĚRÚ DOOLNA VYMAKÁ, KÉR. 30x60 x 40 mm	SKL POHLED
115	WC KABINA - ŽENY + NAUŠTĚVACÍ KAZ.	1,35	KERAM. GLAZURA PROTISLUK. JSL, FORMÁT 600x600 mm; BARVA SVĚTLÉ BEŽOVY, POVRCH MAT	KERAM. OBKLAD x 2400 mm, FORMÁT 600x600 mm; BARVA TRAVNÍ HEDVÍ, POVRCH MAT	SKL POHLED

Č.M.	MÍSTNOST	PLOCHA m ²	Č.M.	MÍSTNOST	PLOCHA m ²	Č.M.	MÍSTNOST	PLOCHA m ²	Č.M.	MÍSTNOST	PLOCHA m ²
116	WC KABINA - ŽENY - NAVŠTĚVNÍ MKZ	1,20	118	PŘEDSÁL WC - MUŽ	6,10	120	WC KABINA - MUŽI - NAVŠTĚVNÍ MKZ (M)	1,20	122	WC PRO MOBILNÍ OSOBY	4,20
117	WC KABINA - ŽENY - NAVŠTĚVNÍ MKZ (M)	1,20	119	WC - MUŽ - PÍSÁRKY	16,50	121	WC KABINA - MUŽI - NAVŠTĚVNÍ MKZ	1,20	123	TECHNICKÁ MÍSTN.	1,70

Č. II	MĚSTNOST	POLOHA č. II	POJADNA	STĚNY	STŘOP
128	TECHNICKÁ MĚSTN.	9,90	VENKOVNÍ POJADNA	DOVOZOVATEL STĚN, OMŤKA - LOKÁLNĚ ZAPRAVĚNÍ OTĚRÁ DOČALNÝ VÝMLAZ	DOVOZOVATEL STĚN, OMŤKA - LOKÁLNĚ ZAPRAVĚNÍ OTĚRÁ DOČALNÝ VÝMLAZ
129	Č. II. ROZVOJOVÁ	9,90	VENKOVNÍ POJADNA	DOVOZOVATEL STĚN, OMŤKA - LOKÁLNĚ ZAPRAVĚNÍ OTĚRÁ DOČALNÝ VÝMLAZ	DOVOZOVATEL STĚN, OMŤKA - LOKÁLNĚ ZAPRAVĚNÍ OTĚRÁ DOČALNÝ VÝMLAZ
130	CHODBA	30,60	VENKOVNÍ GLAZURA	DOVOZOVATEL STĚN, OMŤKA - LOKÁLNĚ ZAPRAVĚNÍ OTĚRÁ DOČALNÝ VÝMLAZ	DOVOZOVATEL STĚN, OMŤKA - LOKÁLNĚ ZAPRAVĚNÍ OTĚRÁ DOČALNÝ VÝMLAZ
133	KANCELÁŘ	24,82	VENKOVNÍ GLAZURA	DOVOZOVATEL STĚN, OMŤKA - LOKÁLNĚ ZAPRAVĚNÍ OTĚRÁ DOČALNÝ VÝMLAZ	DOVOZOVATEL STĚN, OMŤKA - LOKÁLNĚ ZAPRAVĚNÍ OTĚRÁ DOČALNÝ VÝMLAZ

Č.M.	MÍSTNOST	PLOCHA m ²	Č.M.	MÍSTNOST	PLOCHA m ²	Č.M.	MÍSTNOST	PLOCHA m ²	Č.M.	MÍSTNOST	PLOCHA m ²
134	KOMUNIKACE	11,80	136	CHODBA	5,99	138	HYG. ZÁŘÍŽENÍ - HOSTÉ	13,48	140	OFIS	8,54
136	CHODBA	7,77	137	RESTAURACE	96,56	139	RESTAURACE - SALONEX	12,62	141	KANCELAR	6,97

CM	MEŠTOST	PLOCHA m ²	POZEMIA	STĚNY	STŘEP
142a	KUČOŘKA	27,30	HERMOSA LAŽDA	KEMAL OBILAC 2 x 300 mm	DOVŠETKA ST. OKRAJ - OKRAJ, OKRAJ DAPAROV OTĚR OKRAJ OKRAJA, OKRAJ A OKRAJ OKRAJ
142b	INTI	1,25	HERMOSA LAŽDA	KEMAL OBILAC 2 x 300 mm	DOVŠETKA ST. OKRAJ - OKRAJ, OKRAJ DAPAROV OTĚR OKRAJ OKRAJA, OKRAJ A OKRAJ OKRAJ
143	OKRAJ POTURVIA	6,01	HERMOSA LAŽDA	DOVŠETKA ST. OKRAJ - OKRAJ, OKRAJ DAPAROV OTĚR OKRAJ OKRAJA, KEMAL OBILAC 2 x 300 mm	DOVŠETKA ST. OKRAJ - OKRAJ, OKRAJ DAPAROV OTĚR OKRAJ OKRAJA
144	(OKRAJ OKRAJ OKRAJ)	6,85	HERMOSA LAŽDA	DOVŠETKA ST. OKRAJ - OKRAJ, OKRAJ DAPAROV OTĚR OKRAJ OKRAJA, KEMAL OBILAC 2 x 300 mm	DOVŠETKA ST. OKRAJ - OKRAJ, OKRAJ DAPAROV OTĚR OKRAJ OKRAJA
145	OKRAJ OKRAJ - PERSONALU	27,15	STAVAJI	STAVAJI	STAVAJI

LEGENDA HMOT:

STÁVAJÍCÍ KONSTRUKCE

ZAPRAVENÍ ZDIVA PO CSAZENÍ NOVÉHO PŘEKLADU

POZNÁMKY:

BYRÁNEC s.r.o., KTERÁ ZPRACOVÁVALA PROJEKT PRO REKONSTRUKCI MKZ ŠTERNY
V ROCE 2016.

STÁVAJÚCI VZDZ VYBAVENÍ BUDE KOMPLETNE DMIT A BUDE NAHRAZENO NOVÝM.

Y PŘÍPADNÉ ZVĚTŠENÍ STÁVAJÍCÍCH PROSTUPŮ VZDUCHU.
V MÍSTĚ CHOUBY (m.č. 132) BUDE ROZEBRÁNA STÁVAJÍCÍ DĚLÍČ PRŮCHA Z TAHAKOVY
PÝSKA BUDE UPRAVĚNA DLE OSAZENÍ NOVÉ ZSTUP JEDNOTKY, KTERÁ BUDE UMÍSTĚN
POD STŘEŠÍ.
V PROSTORU KUCHYNĚ BUDE NOVÝ VĚTRÁČÍ STŘOP, KTERÝ JE DEFINOVÁN V P.D. V.
BUDE STAVEBNÍ KLIDEŇSKÁ BUDE NOVÝ ZSTUP ZADEKOVÁN PO DĚL. OKEN A V MÍSTĚ PROS
VZDUCHU. POLOŽIT BUDE NEREZOVÝ PLECH S. 0,6 mm.

U MÍSTNOSTI 143 (SKLAD POTRAVIN) BUDE UPRAVEN STAVAJÍCÍ PROSTUP TRAMOVÝM VÝSTROPEM. PŘEDPOKLÁDÁ SE ROZKRYTÍ JEDNOTLIVÝCH VRSTEV PODLAH A TEPRVE NÁSLEDNĚ SE PROVEDE ZVĚŠENÍ PROSTUPU. PO REALIZACI VZDÍ POTRUBÍ SE KONSTRUKCE STROPU UVEDE DO PŮVODNÍHO STAVU, VČETNĚ POŽÁRNÍ ODOLNOST

VÝPIS PŘEKLADŮ

Typ	DELKA [mm]	MNOŽSTVÍ
OCEL Tř.120	900	5 KS
OCEL Tř.120	1250	5 KS
OCEL Tř.120	1500	5 KS

- DOORŽET MIN. DÉLKU ULOŽENÍ PŘEKladU NA ZDIVO

ZODRAVNÝ PROJEKT Ing. JUDITA BRAVENOVÁ, Želivského 9, 719 00 Olomouc 719 00, IČO 4 718 768 9			
HLAVNÍ ZODRAVNÝ PROJEKT Ing. JUDITA BRAVENOVÁ	ZODRAVNÝ PROJEKT Ing. ROBERT BRAVENEC	PROJEKTANT Ing. VLASTIMÍR PROCHÁZKA	ING. BRAVENOVÁ JUDITA autorizovaný technik v oboru ústřední výhledy a vzdušotechnika Želivského 9, Olomouc 712 00 IČO 4 718 768 9, DIČ CZ-154205344
MÍSTO: Šternberk	OBEC: Šternberk	KRAJ: Olomoucký	
Město Šternberk, Horní náměstí 78/16, 785 01 Šternberk		STUPEŇ:	DPS
NÁZEV AKCE Restaurace Šnyt Šternberk Rekonstrukce VZT kuchyně restaurace Šnyt Masarykova 307/20, Šternberk, k.ú. Šternberk, parcel. č. 2785/1			
MÍSTO VÝKRESU		DATUM: 06/2024 MĚŘÍTKO: 1:50	
PŮDORYS 1.NP		ČÁST:	Č. VÝKRESU: 01